

BRO-KER-BÉT KFT

A Bro-Ker-Bét Kft. állategészségügyi monitoring programja

Dr. Sápi Réka

Újhartyán, 2021. 11. 12.

Nevelőtelep:

Életkor	Betegség	Vizsgálat	Minta
Betelepítés előtt	Általános fertőtlenítés hatékonyság ellenőrzése	Bakteriológia	Felületek Víz
Napos	Szalmonella spp	Bakteriológia	Úti hulla Csibepapír Csibe/ól
	MG & MS	PCR	tampon
4 hét	Szalmonella spp	Bakteriológia	bélsár
12 hét	MG & MS	PCR	tampon
16 hét	Szalmonella spp	Bakteriológia	bélsár
16 hét	parazita MG & MS CAV, AE, Adeno**, ND, IBV, IBD, Reo***	orsóférgesség, heterakis PCR ELISA	bélsár tampon vér

Tojótelep:

Életkor	Betegség	Vizsgálat	Minta
Betelepítés előtt	Általános fertőtlenítés hatékonyság ellenőrzése	Bakteriológia	Felületek Víz
2 hetente	Szalmonella spp	Bakteriológia	bélsár
Hatósági 24-40-58 hét	Szalmonella spp	Bakteriológia	húzott tampon, csizma v. bélsár
25 hét	ND, ART, IBD, IBV, Reo*, Adeno	ELISA	vér
40 hét	AE, CAV, ND, IBD**, Adeno	ELISA	vér
6 hetente	MG & MS	PCR	tampon

Monitoring program

- **Bakteriológiai**
- **PCR**
- **Parazitológiai**
- **szserológiai vizsgálatok végzésével követjük nyomon a szp. állományokat:**
 - jogszabályi kötelezettség
 - állategészségügyi helyzet
 - vakcinázás minőségének ellenőrzése
 - állomány szerológiai áthangolódása

- **Előadás témája:**

1. chicken aneemia virus
 2. avian encephalitis virus
 3. Adenovirus
 4. Reovirus
- monitoring programja

Chicken anaemia virus (CAV)



- Világszerte elterjedt
- Gyrovirus genus
- Járványtan:
 - *horizontális fertőződés*
 - *vertikális fert.:* a szeronegatív tyúkok tojástermelés alatti fertőződése, utódok fertőzöttek lesznek, amíg át nem hangolódik (3-9 hét) → tojástermelés előtti vakcinázása a tenyészállománynak (6 héttel a tojásrakás megkezdése előtt)
- Klinikai tünetek: a megfertőződött szeroneg. tenyészállomány csirkéi és az 1 hetes kor alatti fertőződés → 12-17 nappal később: satnya, gubbasztó állatok, anaemia-bőrgyull., elhullás a II-lagos fert-ek fv-ben
- Kórbonctan: szervek sápadtak, thymus és bursa atrofizált, csv. halvány- sárgás
- Bro-Ker-Bét Kft.: 11. héten vakcinázás, 16. héten az első szerológiai vizsgálat (szükség esetén újravakcinázás), majd termelés alatt további két ellenőrző vizsgálat

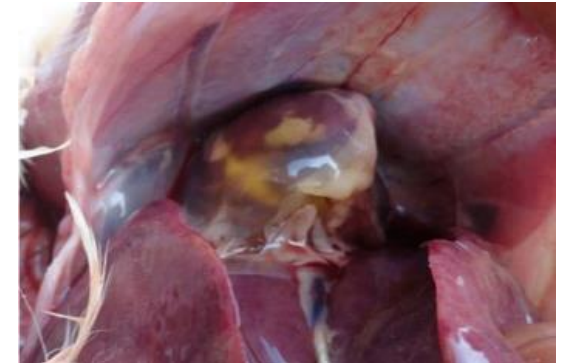
Avian encephalitis (AE)

- Picornaviridae, Tremovirus
- Járványtan:
 - horizontális fert.
 - vertikális fert.
- Tünetek: vert. fert-ződött csirkékben az első héten, majd horizontális fert. (2-4 hetes) → két elhullási görbe: bénulás, fejremegés
- Megelőzés: a tenyészállomány vakcinázása min. 4 héttel a tojástermelés megkezdése előtt
- **Bro-Ker-Bét Kft.**: 7. héten vakcinázás, 16. héten az első szerológiai vizsgálat (szükség esetén újravakcinázás), majd termelés alatt további két ellenőrző vizsgálat



Adenovírus

- Aviadenovirus genus
- Világszerte elterjedt
- Járványtan:
 - ellenanyag világszerte
 - vírusizolálás egészséges és tünetek mutató állományokból
 - horizontális (alom, személyzet, eszközök) és vertikális terjedés
- Vertikális terjedés:
 - ha a szp. nem hangolódott a termelés előtt
 - vírusürítés 4-8 hétig, utána a vertikális terjedés leáll
- Zúzógyomor kimaródás és fekély/ hepatitis-hydropericardium szindróma/ sejtzárványos májgyull.
- Nincsen kereskedelmi forgalomban kapható vakcina
- Bro-Ker-Bét Kft.: 16. héten az első szerológiai vizsgálat, majd termelés alatt további két ellenőrző vizsgálat



Reovírus

- Nem azonos a malabszorpciós szindrómával (oka: Enteroviruses, parvoviruses, astroviruses, caliciviruses, arenaviruses, togaviruses, reoviruses, and rotaviruses, mycotoxinok, rossz menedzsment)
- Kb. 80%-a apathogén, egészséges, kiváló termelési mutatókkal rendelkező állományokban is kimutathatóak
- Egyes pathogén törzsei: ízületi gyull.
- Megelőzés: vakcinázás termelés előtt
- **Bro-Ker-Bét Kft.**: vakcinázás áttelepítéskor, 16. héten az első szerológiai vizsgálat (természetes áthangolódás), majd termelés alatt további ellenőrző vizsgálat



Nevelőtelep:

Életkor	Betegség	Vizsgálat	Minta
Betelepítés előtt	Általános fertőtlenítés hatékonyság ellenőrzése	Bakteriológia	Felületek Víz
Napos	Szalmonella spp	Bakteriológia	Úti hulla Csibepapír Csibe/ól
	MG & MS	PCR	tampon
4 hét	Szalmonella spp	Bakteriológia	bélsár
12 hét	MG & MS	PCR	tampon
16 hét	Szalmonella spp	Bakteriológia	bélsár
16 hét	paraziták, Soregesség, Heterakis MG & MS CAV, AE, Adeno*, MD, IBV, IBD, Reo*, IBD, Reo**	Bakteriológia PCR ELISA	bélsár tampon vér

Célunk, hogy az egészséges szülőpárralományoktól és a higiéniailag ellenőrzött keltetőből minél jobb minőségű naposcsibe kerüljön ki

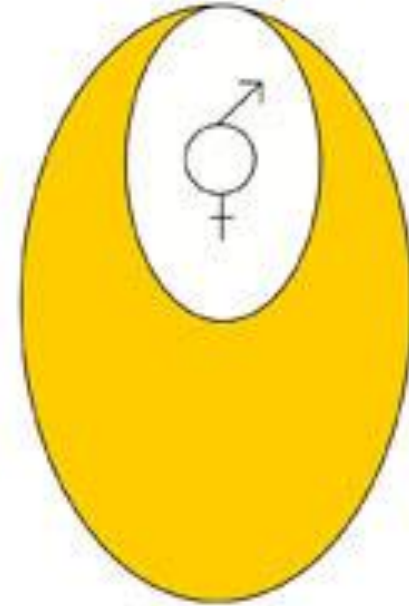
Tojótelep:

Életkor	Betegség	Vizsgálat	Minta
Betelepítés előtt	Általános fertőtlenítés hatékonyság ellenőrzése	Bakteriológia	Felületek Víz
2 hetente	Szalmonella spp	Bakteriológia	bélsár
Hatósági 24-40-58 hét	Szalmonella spp	Bakteriológia	húzott tampon, csizma v. bélsár
25 hét	ND, ART, IBD, IBV, Reo*, Adeno AE, CAV	ELISA	vér
40 hét	AE, CAV, ND, IBD** Adeno	ELISA	vér
6 hetente	MG & MS	PCR	tampon

1 év alatt elvégzett monitoring vizsgálatok

Vizsgálat típusa	Kórokozó	db vizsgálat
bakteriológiai	Salmonella	800
bakteriológiai	Teljes körű	8
PCR	Mycoplaszmák	1.760
parazitológiai	Bélbeli paraziták	24
szerológiai	CAV	480
szerológiai	Adeno	480
szerológiai	ND	480
szerológiai	IBV	320
szerológiai	IBD	480
szerológiai	Reo	320
Szerológiai	ART	160

Köszönöm a
megtisztelő
figyelmet!



BRO-KER-BÉT KFT

Források:

- David E. Swayne: Diseases of polutry (2013)
- <https://www.msdsvetmanual.com/poultry/chicken-anemia-virus-infection/chicken-anemia-virus-infection>
- <https://www.msdsvetmanual.com/poultry/avian-encephalomyelitis/avian-encephalomyelitis>
- Jantina de Vylder DVM (BioChek) 2021.06.03. előadás
- <https://www.msdsvetmanual.com/poultry/malabsorption-syndrome/malabsorption-syndrome-in-poultry>

Képek:

- Dia 3: dr. Kőrösi László
- Dia 4: dr. Kőrösi László
- Dia 5: dr. Jantina de Vylder (kép 2)
dr. Kőrösi László (kép 1,3)
- Dia 7: Dr. Jenny Nicholds